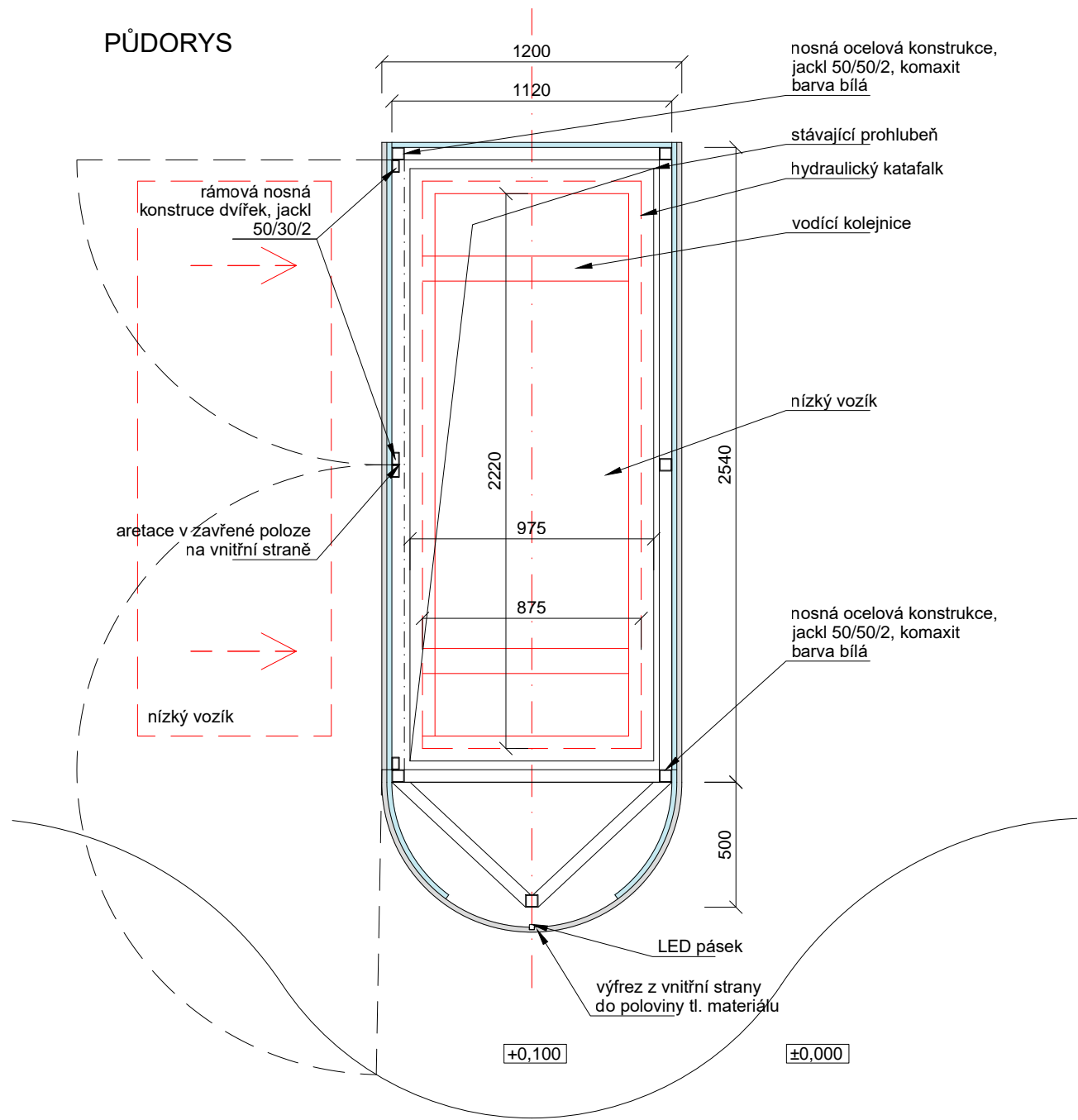
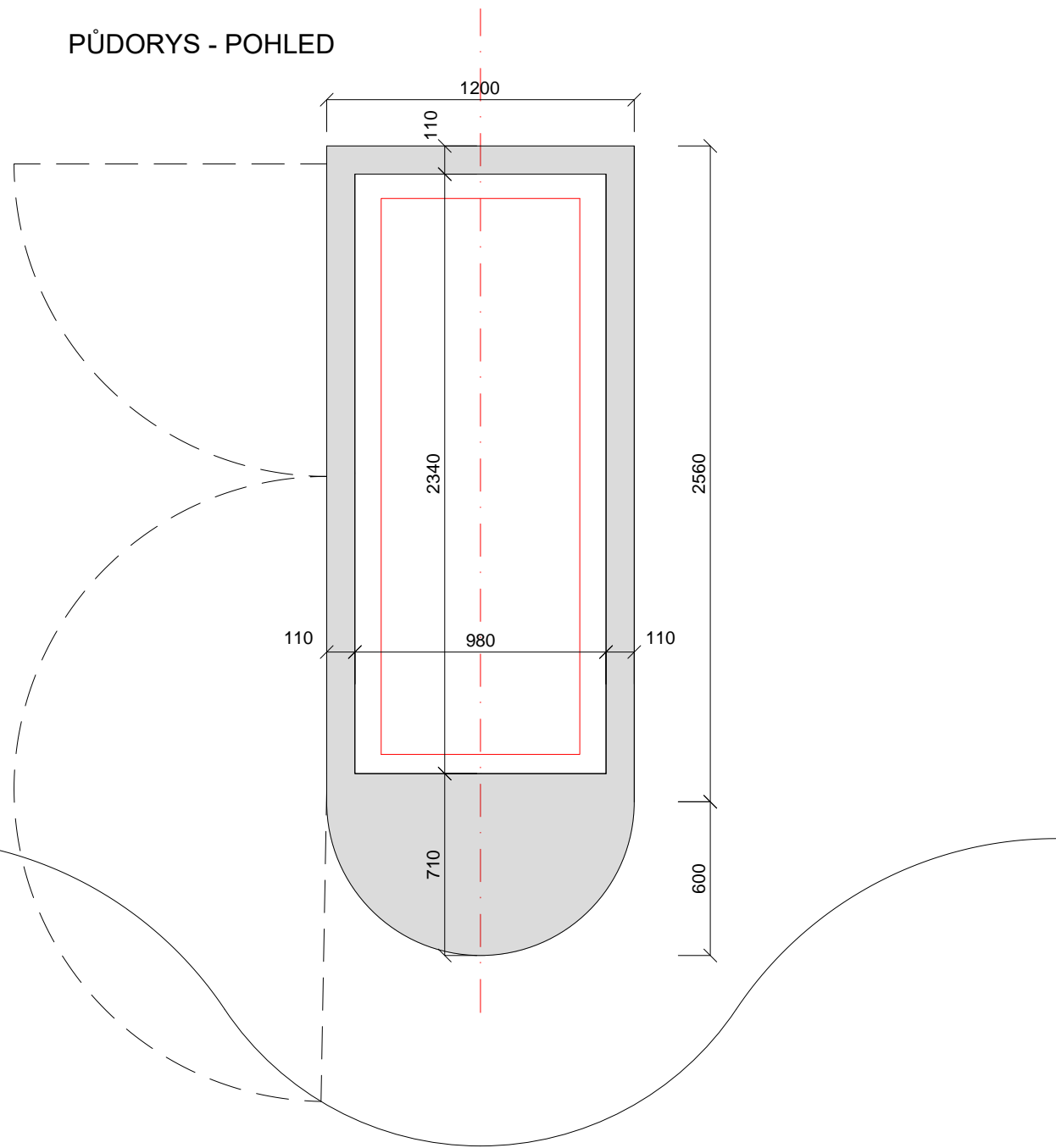


PŮDORYS



PŮDORYS - POHLED



VÝPIS OCELOVÝCH PRVKŮ

					JACKL 50/50/2	JACKL 70/50/2	JACKL 50/30/2
Č	PRVEK	PROFIL	DĚLKA (mm)	POČET (ks)	DĚLKA CELKEM (m)		
S01	SLOUPEK	JACKL 50/50/2	1 120	6	6,72		
S02	HORNÍ RÁM	JACKL 50/50/2	1 020	2	2,04		
S03	HORNÍ RÁM	JACKL 50/50/2	2 540	1	2,54		
S04	HORNÍ RÁM	JACKL 70/50/2	2 540	1		2,54	
S05	HORNÍ RÁM	JACKL 50/50/2	730	2	1,46		
S06	PAŽDÍK	JACKL 50/50/2	1 020	3	3,06		
S07	PAŽDÍK	JACKL 50/50/2	1 195	4	4,78		
S08	PAŽDÍK	JACKL 50/50/2	730	2	1,46		
S09	DVERĚ	JACKL 50/30/2	5 460	2			10,92
DĚLKA PRVKŮ CELKEM			m		22,06	2,54	10,92
VÁHA KG/M			kg/m		3,020	3,455	2,384
VÁHA CELKEM					66,62	8,78	26,03

Uvedená množství jsou projektová, nezahrnují navýšení na ořezy a další ztráty.

LEGENDA MATERIÁLŮ

- lakovaná deska, pohledové barva bílá
- umělý kámen, béžovošedý odstín s jemným zrnem
- dodávka hydraulického katafalku

POZNÁMKY

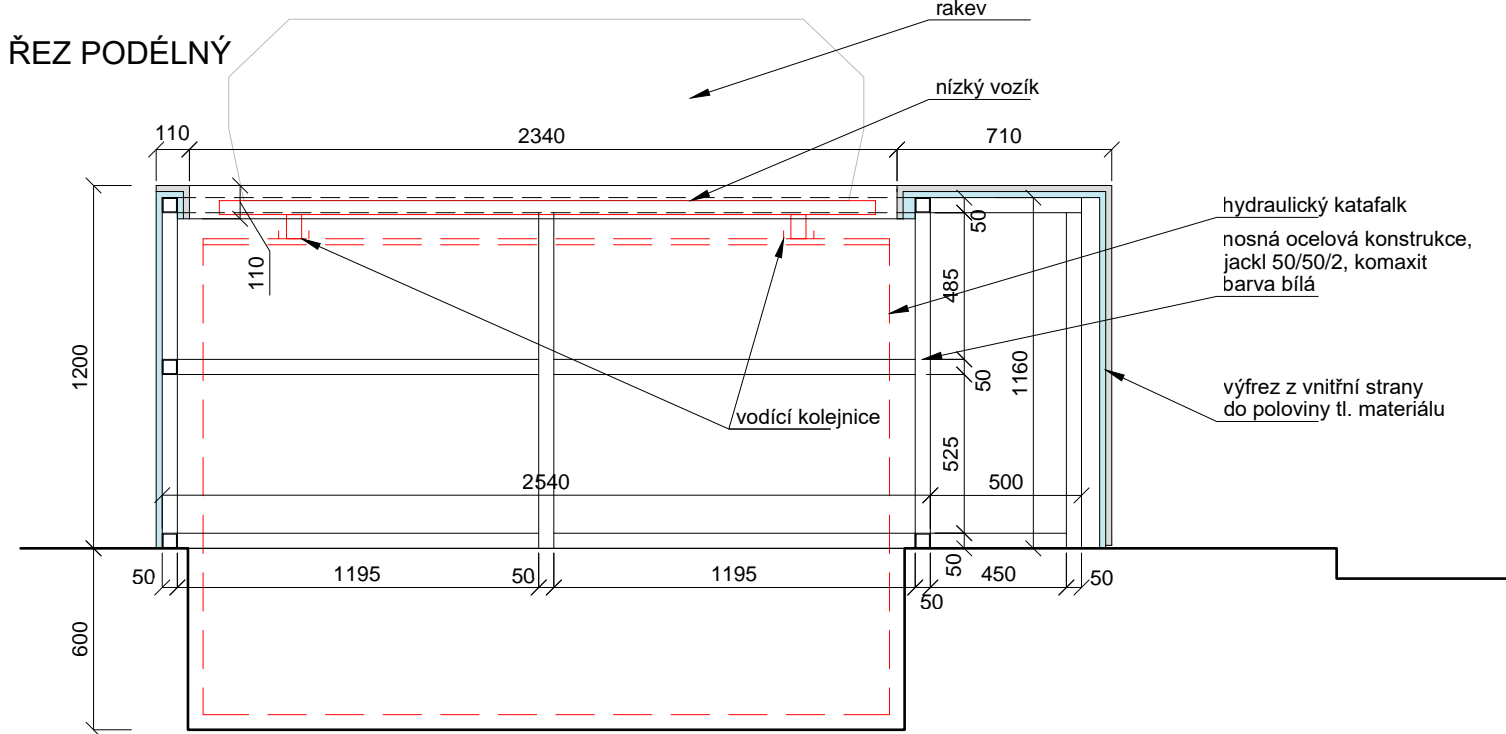
- výrobní dokumentaci předložit architektovi ke schválení
- před započítáním výroby je nutné veškeré rozměry doměřit na stavbě
- jakékoliv odchylky od navrženého řešení jsou přípustné pouze za předchozího souhlasu architekta
- vizualizace mají informativní charakter
- nábytek je nutno kotvit k podlaze

- opravit (dobetonovat) hrany prohlubně - dodávka stavby
- součástí dodávky je hydraulický katafalk včetně elektromotoru hydrauliky, zastavení ve dvou pozicích
- horní zakrytování s pojezdovými kolejkami z laminátové desky, pro vyplnění celého prostoru díry katafalku, barva bílá, na zakrytování budou umístěny kolejničky pro snadné vjetí vozíku s rakví
- nosnost : 1000kg
- katafalk jede před obřadem pomocí motoru nahoru, při obřadu sjíždí potichu samospádem dolů bez motoru
- vozík na rakev je součástí dodávky, barva bílá
- součástí dodávky LED pásek podsvěčující zařezovaný kříž v čele katafalku, délka celkem 1,6m

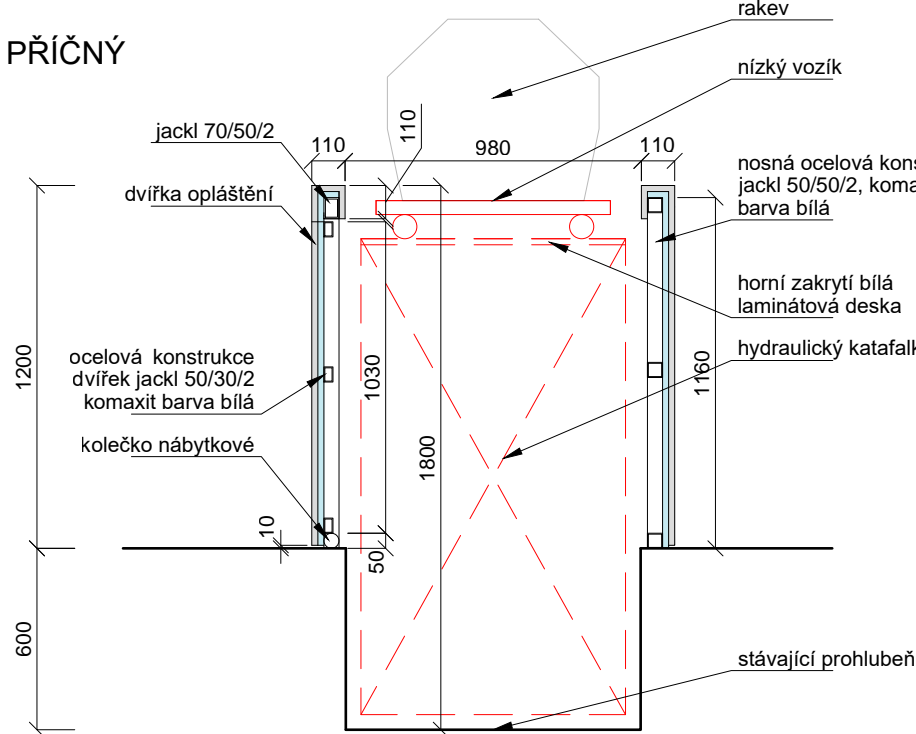
DEKOR KAMENE (SOLID SURFACE)



ŘEZ PODÉLNÝ



ŘEZ PŘÍČNÝ



HYDRAULICKÝ KATAFALK



REVIZE PŘEDMĚT DATUM



projektant ING.ARCH. ADAM JURSA, ČKA 4339
vypracoval ING.ARCH. ADAM JURSA
ING.ARCH. KATARZYNA JURSA PIELESZOVÁ

název stavby
INTERIÉR SMUTEČNÍ KAPLE

místo stavby
HRBITOVNÍ 1150/14
737 01 ČESKÝ TĚŠÍN

investor
MĚSTO ČESKÝ TĚŠÍN
NÁM. ČSA 1/1
737 01 ČESKÝ TĚŠÍN

obsah
N06 KATAFALK

měřítka
1:25
formát
A2

SO-01 SMUTEČNÍ KAPLE

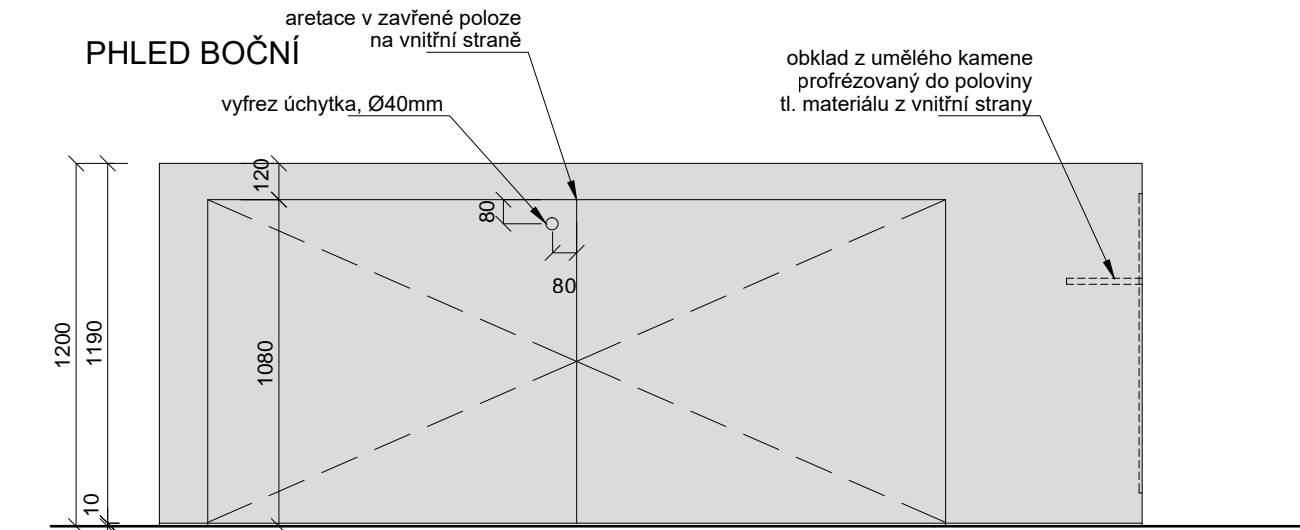
02/2023

DSP
INTERIÉR

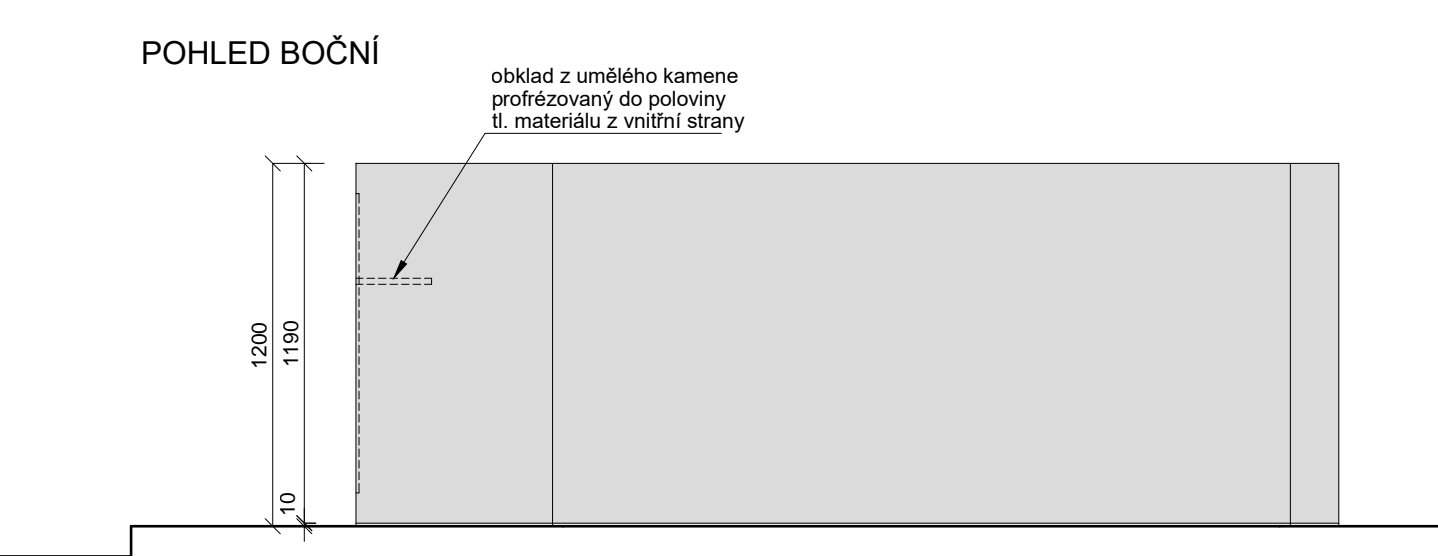
D.1.1.8.

07

PHLED BOČNÍ



POHLED BOČNÍ



POHLED ČELNÍ

